



Habitat 25, office public de l'habitat du département du Doubs, créé en 1919.

- 10 000 logements répartis sur 112 communes du département.
- 170 collaborateurs, 3 agences et 26 points d'accueil.
- 85% de satisfaction locataires en 2025.
- 2017 - 2025: 659 nouveaux logements.
- 2017 - 2025: 1097 logements réhabilités.
- 441 logements en chantier au 31 décembre 2025 (développement : 138, réhabilitation : 303).
- 86,4% des logements classés A, B, C ou D (performance énergétique)

Pour la période 2025/2028, Habitat 25 articule son activité autour de 4 axes stratégiques : les territoires, la culture client, la transition environnementale et l'accompagnement des équipes.



Groupe ActionLogement

Néolia est une entreprise sociale pour l'habitat (ESH), filiale du Groupe Action Logement. Au service des territoires et leurs habitants depuis 1948, ses missions s'articulent autour du lien emploi-logement **en Alsace & en Franche-Comté**. Aménagement, construction neuve à visée locative et accession sociale à la propriété, lotissement, résidentialisation, acquisition-amélioration, réhabilitations, gestion locative, adaptations au vieillissement et au handicap, accompagnement social des publics les plus fragiles : autant de solutions sur-mesure pour proposer une solution habitat à chaque étape de la vie.

Quelques chiffres-clés

- 485 collaborateurs répartis sur 22 lieux d'accueil et plus de 150 métiers
- 27 500 logements locatifs où vivent plus de 64 000 personnes
- + de 82% de clients locataires satisfaits
- 80% du parc en DPE A, B ou C
- 80% de fournisseurs basés à moins de 100 km des opérations



En 2021, Habitat 25 et Néolia créent SACHA, société anonyme de coordination habitat et aménagement du Doubs.

Objectif : faciliter la collaboration des équipes des deux entreprises pour concevoir, développer et gérer des solutions d'habitat sur-mesure au service des territoires du Doubs et de leurs habitants. SACHA mène des projets de développement conjoints (accession, location et aménagement), mutualise des moyens humains et matériels (service relation client), et des achats.



2600 habitants vivent aux Auxons (fusion d'Auxon-Dessus et d'Auxon-Dessous au 1^{er} janvier 2015) et bénéficient de nombreux équipements et services.

Son accès aisé (15 minutes de Besançon, à proximité de l'A36 et de la gare Besançon Franche-Comté TGV) lui confère un emplacement idéal.

Avec le soutien de :



SACHA
Société Anonyme de
Coordination Habitat et
Aménagement du Doubs



Les Résidences du Château - Les Auxons -



Service communication Néolia - Perspective et plan : ©Lamboley Architectes Office

DÉCOUVERTE DU PROJET SACHA • LUNDI 15 JUIN 2026

AU PROGRAMME

- 17 h 30 • Accueil devant l'église de la Sainte-Trinité (rue de l'Église - 25870 Les Auxons)
- 17 h 35 • Déambulation à la découverte des points d'intérêt du projet, avec les collaborateurs d'Habitat 25 et Néolia
- 18 h 10 • Rassemblement au pied du château
- 18 h 15 • Présentation du projet global par Alexandre Lamboley, architecte
- 18 h 20 • Dévoilement d'une plaque « Les Résidences du Château »
- 18 h 30 • Discours suivis d'un moment de convivialité

Le Château des Auxons

Depuis le xvi^e siècle, le château, au cœur d'un parc ceint d'un mur en pierre, a connu plusieurs vies. Entre les années 1960 et 1990, il accueille les prêtres âgés du diocèse.

La commune souhaite un projet associant logements publics et privés, requalification des bâtiments existants et aménagements publics. Pour assurer la cohérence globale de ce lieu remarquable, elle fait appel à SACHA, société créée par Habitat 25 et Néolia.

Le terrain situé le long de la rue du Faubourg, ancien emplacement de l'école Saint-Claire, appartenait à l'association diocésaine. Afin de réunir les terrains nécessaires, la municipalité a mené des discussions avec le diocèse et l'Établissement public foncier (EPF) pour le portage foncier.

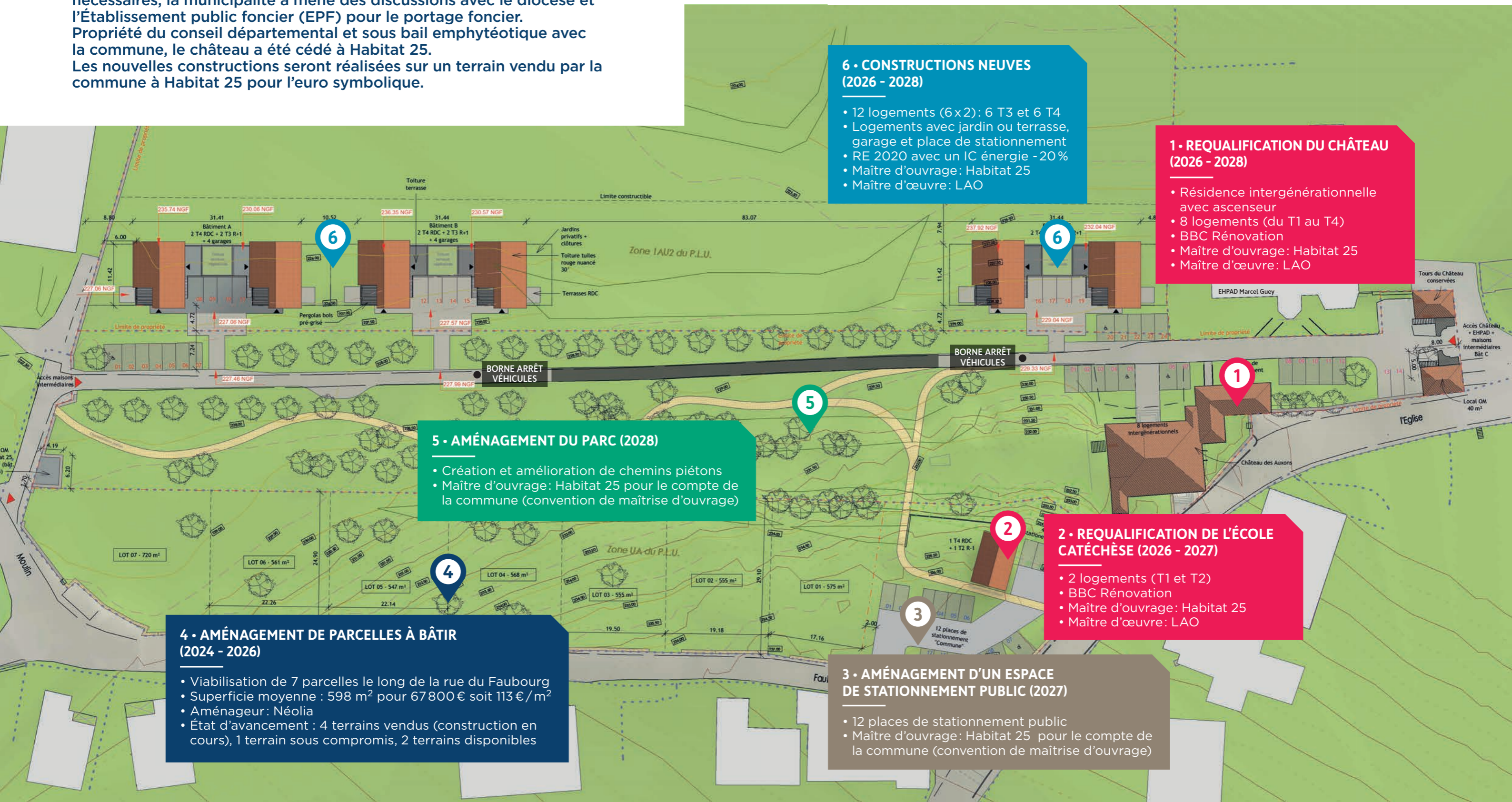
Propriété du conseil départemental et sous bail emphytéotique avec la commune, le château a été cédé à Habitat 25.

Les nouvelles constructions seront réalisées sur un terrain vendu par la commune à Habitat 25 pour l'euro symbolique.

Les Résidences du Château

Un projet global d'aménagement :

- 22 logements locatifs sociaux : 12 logements intermédiaires, 1 résidence intergénérationnelle de 8 appartements dans le château et 2 appartements créés dans l'ancienne école catéchèse
- 7 parcelles à bâtir (pour du logement privé)
- 1 espace de stationnement public de 12 places
- Création et amélioration des cheminements du parc



6 • CONSTRUCTIONS NEUVES (2026 - 2028)

- 12 logements (6x2) : 6 T3 et 6 T4
- Logements avec jardin ou terrasse, garage et place de stationnement
- RE 2020 avec un IC énergie - 20 %
- Maître d'ouvrage : Habitat 25
- Maître d'œuvre : LAO

1 • REQUALIFICATION DU CHÂTEAU (2026 - 2028)

- Résidence intergénérationnelle avec ascenseur
- 8 logements (du T1 au T4)
- BBC Rénovation
- Maître d'ouvrage : Habitat 25
- Maître d'œuvre : LAO

5 • AMÉNAGEMENT DU PARC (2028)

- Création et amélioration de chemins piétons
- Maître d'ouvrage : Habitat 25 pour le compte de la commune (convention de maîtrise d'ouvrage)

4 • AMÉNAGEMENT DE PARCELLES À BÂTIR (2024 - 2026)

- Viabilisation de 7 parcelles le long de la rue du Faubourg
- Superficie moyenne : 598 m² pour 67800 € soit 113 €/m²
- Aménageur : Néolia
- État d'avancement : 4 terrains vendus (construction en cours), 1 terrain sous compromis, 2 terrains disponibles

2 • REQUALIFICATION DE L'ÉCOLE CATÉCHÈSE (2026 - 2027)

- 2 logements (T1 et T2)
- BBC Rénovation
- Maître d'ouvrage : Habitat 25
- Maître d'œuvre : LAO

3 • AMÉNAGEMENT D'UN ESPACE DE STATIONNEMENT PUBLIC (2027)

- 12 places de stationnement public
- Maître d'ouvrage : Habitat 25 pour le compte de la commune (convention de maîtrise d'ouvrage)