

IMOZEN

L'habitat, sans tracas



Le guide des services



Avec IMOZEN, vous bénéficiez :

D'UN SERVICE DE DÉPANNAGE

Sur simple appel téléphonique de votre part et sur rendez-vous, Proxiserve traitera directement votre demande d'intervention de dépannage pour les équipements répertoriés dans ce guide.

Pensez bien à signaler l'ensemble des problèmes techniques dans votre logement afin que le technicien ne prenne pas de retard sur ses autres rendez-vous chez vos voisins.

D'UN ENTRETIEN ANNUEL PRÉVENTIF

Une visite annuelle est réalisée pour contrôler le bon fonctionnement des équipements et pour régler les dysfonctionnements dans votre logement. Pour ce faire, vous devez laisser libre accès aux techniciens de Proxiserve.

Vous êtes informé de la visite d'entretien annuelle par :

- un affichage dans les halls pour les appartements ou un courrier pour les maisons, 10 jours avant la visite ;
- un rappel du passage de l'entreprise par SMS, 24 heures avant la visite.

Les rendez-vous sont proposés sur un créneau de 2 heures.

Vous pouvez contacter Proxiserve par téléphone si vous ne pouvez pas être disponible le jour convenu pour la visite. Un nouveau rendez-vous sera alors fixé d'un commun accord.

D'UNE VÉRIFICATION TECHNIQUE DE VOTRE LOGEMENT AVANT VOTRE ARRIVÉE

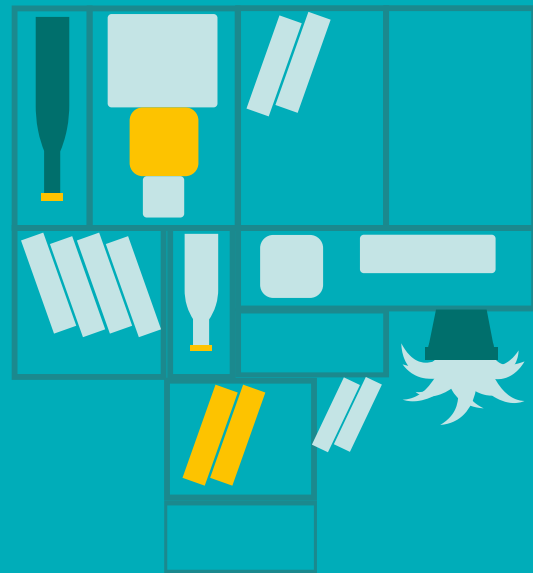


PRESTATIONS EXCLUES D'IMOZEN

- La mise aux normes des installations électriques modifiées.
- Les dépannages ou les remplacements occasionnés suite à un usage abusif, anormal ou à une dégradation volontaire.
- Les réparations esthétiques.



Les demandes relevant d'IMOZEN ne peuvent être prises en charge par votre agence Habitat 25. Contactez exclusivement Proxiserve.



- IMOZEN A ÉTÉ MIS EN PLACE EN PARTENARIAT AVEC LES ASSOCIATIONS DE LOCATAIRES
- CLCV (Union Locale de la Consommation, Logement et Cadre de Vie)
- CSF (Union Départementale de la Confédération Syndicale des Familles du Doubs)
- CNL (Confédération Nationale du Logement)

UN PROBLÈME ? UN COUP DE FIL !



Avec le contrat multisérvices IMOZEN d'Habitat 25, bénéficiez d'un professionnel pour l'entretien et le dépannage des équipements de votre logement sur simple appel téléphonique.

Le guide des services



IMOZEN

L'habitat, sans tracas

UN PROBLÈME ? UN COUP DE FIL !

Une panne ou un problème sur un équipement de ce schéma ?

Prenez rendez-vous avec :  **Proxiserve**

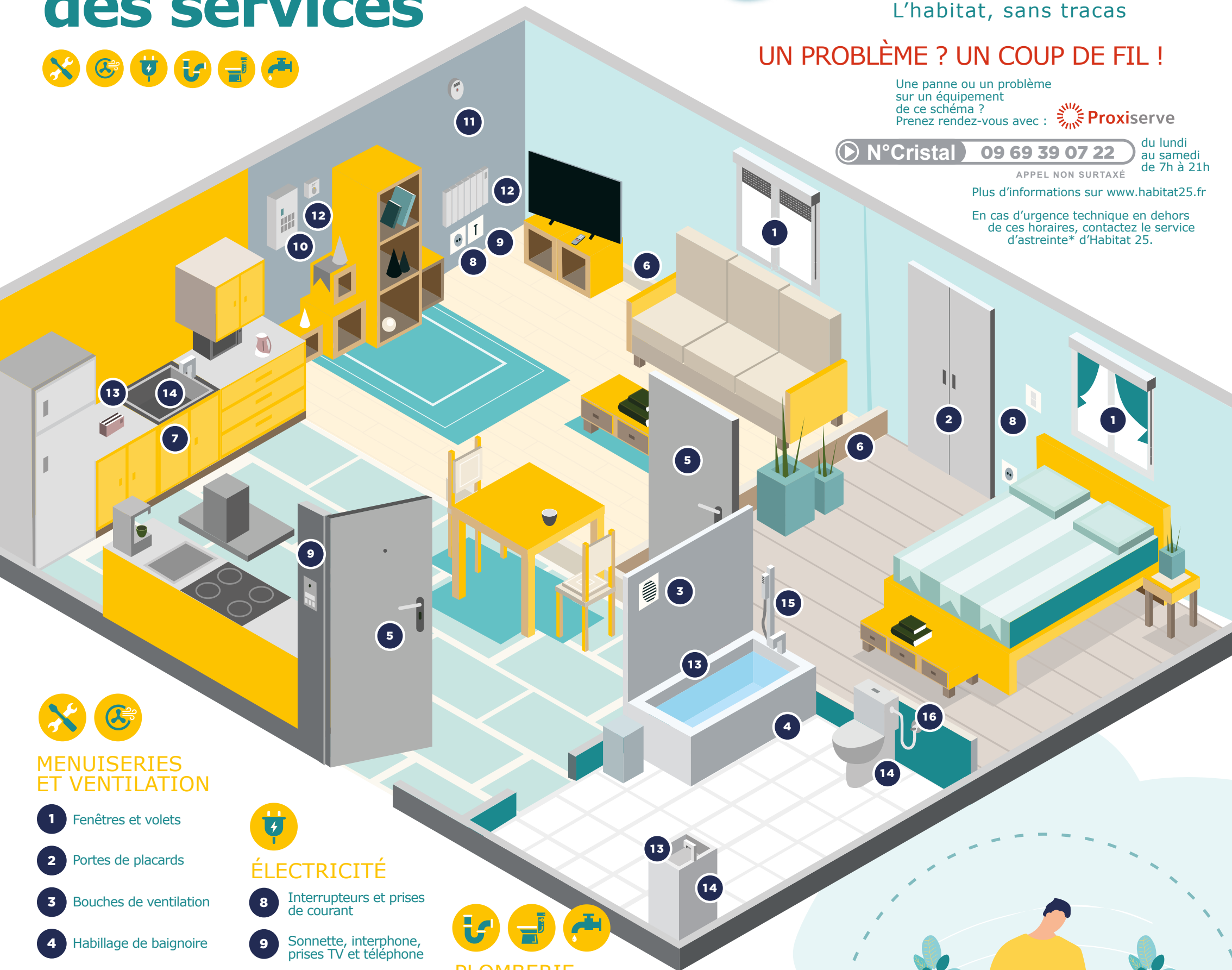
 **N°Cristal** 09 69 39 07 22

du lundi au samedi de 7h à 21h

APPEL NON SURTAXÉ

Plus d'informations sur www.habitat25.fr

En cas d'urgence technique en dehors de ces horaires, contactez le service d'astreinte* d'Habitat 25.



MENUISERIES ET VENTILATION

- 1 Fenêtres et volets
- 2 Portes de placards
- 3 Bouches de ventilation
- 4 Habillage de baignoire
- 5 Portes et serrures
- 6 Plinthes
- 7 Meuble sous évier



ÉLECTRICITÉ

- 8 Interrupteurs et prises de courant
- 9 Sonnette, interphone, prises TV et téléphone
- 10 Tableau électrique
- 11 DAAF (détecteur de fumée)
- 12 Convecteur électrique, thermostat d'ambiance



PLOMBERIE ET ROBINETTERIE

- 13 Robinets et réfection des joints d'étanchéité
- 14 Débouchage siphon, vidange, bonde
- 15 Support de pomme de douche et flexible
- 16 Chasse d'eau et robinet

