

Chauffage les bons réflexes

Voici quelques bons gestes à avoir
lorsque le froid sera là. Suivez le guide !



3 réflexes à adopter à la mise en route du chauffage



1 Ouvrir
les vannes de tous
les radiateurs



2 Ne rien disposer
devant ou sur
les radiateurs



3 Vérifier que les bouches
de ventilation sont
en place et propres

▷ Même s'il fait froid
dehors, il est important
de continuer d'aérer
son logement au moins
5 minutes chaque jour
(cela est suffisant et ne
refroidit pas le logement).

▷ Manipuler la vanne
thermostatique de temps
en temps, sans forcer
pour ne pas écraser
les joints et ainsi éviter
les fuites.



Pourquoi le radiateur est-il tiède ?

- La température du logement est peut-être déjà à plus de 19 °C.
- S'il fait doux dehors, le radiateur n'a pas besoin de générer beaucoup de chaleur dans l'appartement. À l'inverse, plus il fera froid dehors, plus les radiateurs seront chauds.
- La vanne du radiateur est peut-être fermée.

▷ Il ne s'agit donc pas forcément d'une panne : avant de contacter un technicien, la température du logement doit avoir été vérifiée.



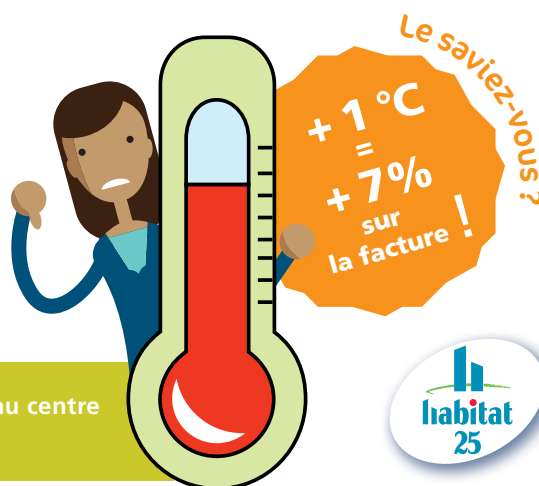
EN CAS DE PROBLÈME
DE CHAUFFAGE OU
DE ROBINETTERIE,
CONTACTEZ DIRECTEMENT
L'ENTREPRISE PARTENAIRE.
SES COORDONNÉES
SONT AFFICHÉES DANS LE
HALL DE VOTRE IMMEUBLE.



Une sensation de froid ?

La température moyenne d'un appartement
doit être de 19 °C.

Il se peut que la température ressentie soit
différente car elle dépend des conditions
climatiques (pluie, ciel bleu, brouillard, etc.).



▷ Pour vérifier la température du logement, placer le thermomètre au centre
de la pièce à environ 1,50 mètre du sol.

